



ERLEBNISTAGE
BAYERISCHER WALD



INFORMATIONEN ZUM HAUS WOLFSTEINER HÜTTE

WOLFSTEINER HÜTTE

Erlebnistage Bayerischer Wald e.V.

Bischof-Firmian-Str. 23
94158 Mitterfirmiansreut

www.erlebnistage.bayern

RUSTIKALER HÜTTENCHARME





DEM GIPFEL SO NAH

Unsere Wolfsteiner Hütte besticht durch ihren rustikalen Charme und bietet bei klarem Wetter einen atemberaubenden Blick ins Böhmisches. Perfekt am Fuße des Almbergs gelegen, lädt sie zu Touren auf und um den Gipfel ein. Auch

die Grenze Bayern-Böhmen ist schnell erreicht und ein Paradies für Naturliebhaber und Geschichtsinteressierte. Im Winter ist die unmittelbare Nähe zu den Liften des Skigebiets schlichtweg einmalig.

AN- UND ABREISE

Der nächstgelegene Bahnhof ist Passau HBF. Für die ca. 50 Kilometer lange Fahrt zu erlebnistage empfehlen wir einen gecharterten Bus. Gerne sind wir bei der Vermittlung regionaler Unternehmen behilflich. Gute Angebote für ihre Gruppenreise mit der Bahn finden Sie bei:

www.bahngruppen.reisen

PARKEN

Reisebusse können zum Be- und Entladen direkt ans Haus fahren. Je nach Witterung ggf. auch in der 100m entfernten Ortsmitte.

Am Haus können zwei PKW kostenfrei parken. In ca. 200 m Entfernung ist noch ein öffentlicher, aber kostenpflichtiger Parkplatz.

KAPAZITÄTEN

- insgesamt 59 Betten
- Platz für bis zu zwei Gruppen, mit je eigenem Ess- und Aufenthaltsraum
- Sanitär- und Küchenbereiche werden gemeinsam genutzt; Zimmer werden aufgeteilt
- WLAN (für Begleitpersonen verfügbar)

AUSSENGELÄNDE

- 7 m Kletterwand
- Abseilstelle am Balkon
- Tischtennis
- Grill, Lagerfeuerstelle und Sitzgarnituren im Außenbereich
- im Skizentrum Mittendorf gelegen
- Einstieg ins Loipennetz fußläufig gelegen

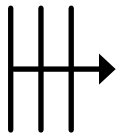


UNTERGESCHOSS

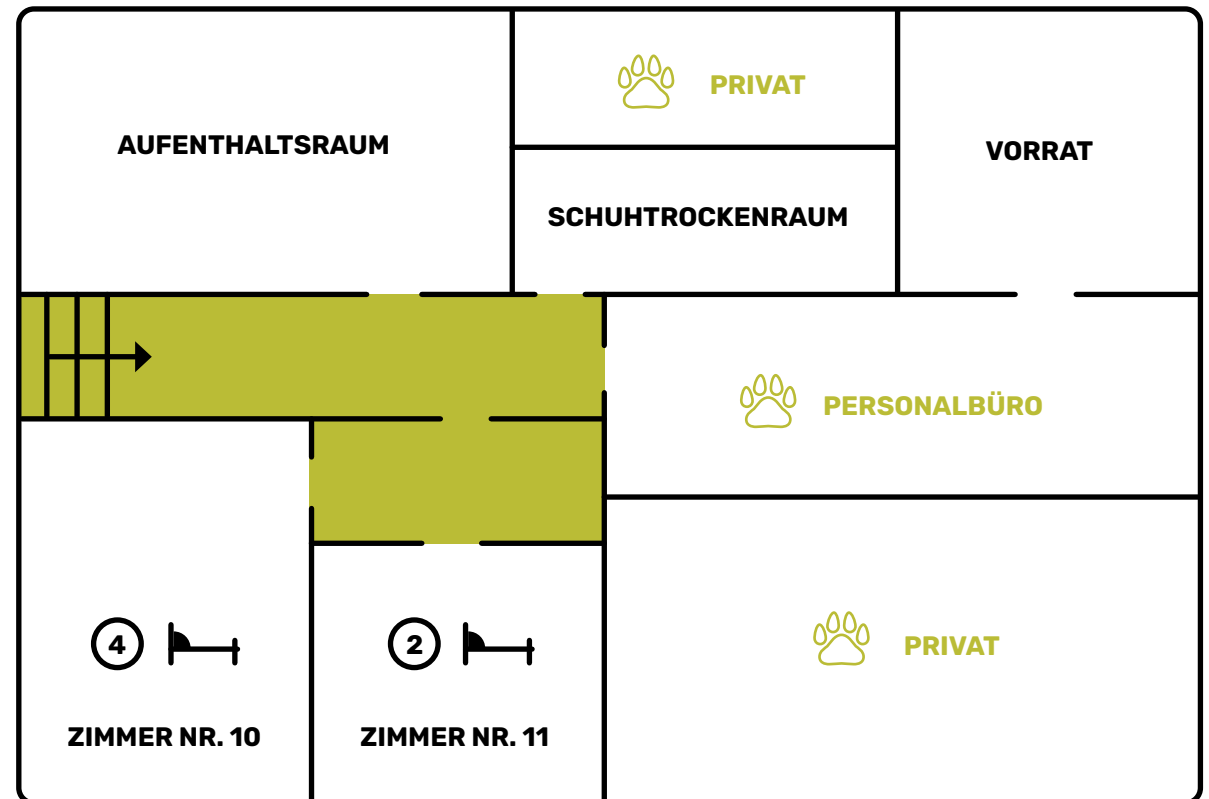
LEGENDE



Anzahl Betten



Treppe



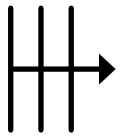


ERDGESCHOSS

LEGENDE



Anzahl Betten

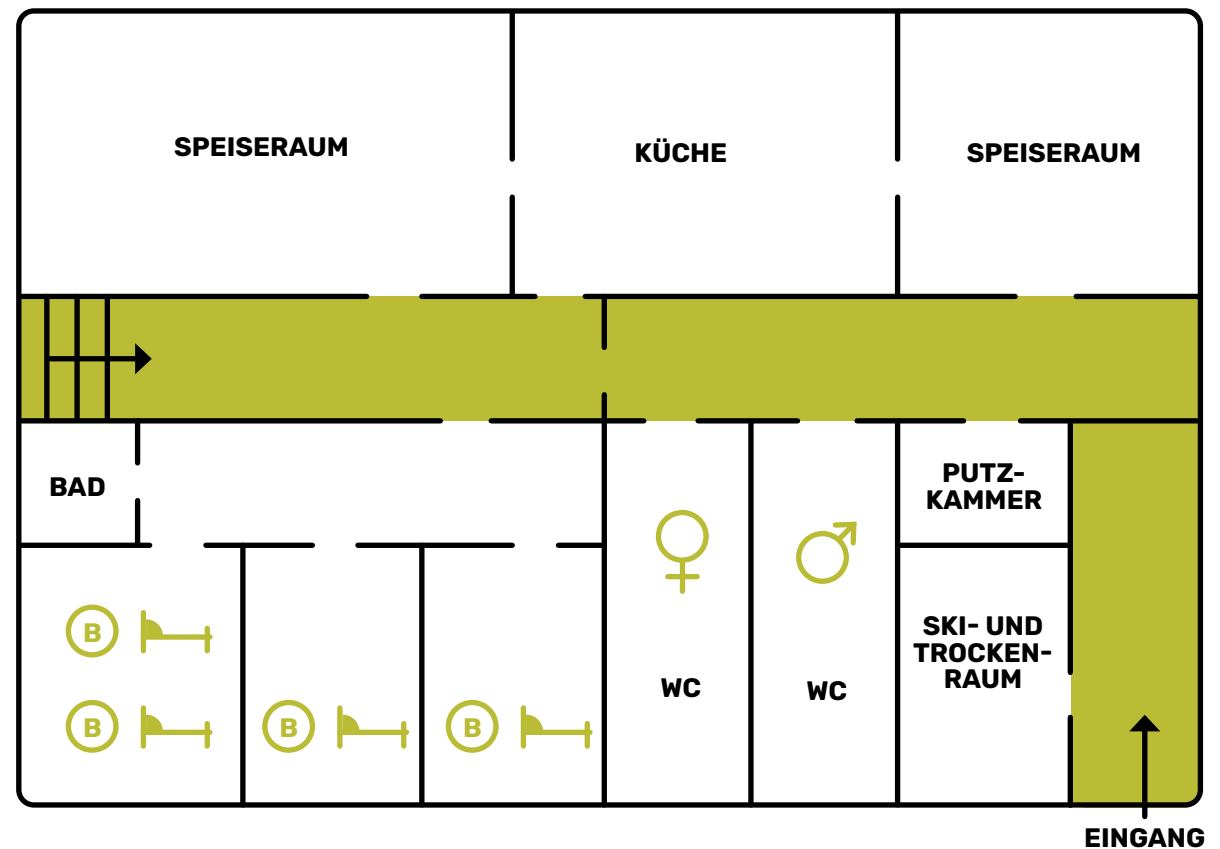


Treppe



Begleitpersonen

Die Zimmer für
Begleitpersonen
haben Waschbecken
auf den Zimmern.
Das Bad teilen sie sich.



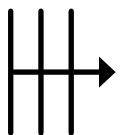


DACHGESCHOSS

LEGENDE



Anzahl Betten



Treppe



Begleitpersonen

